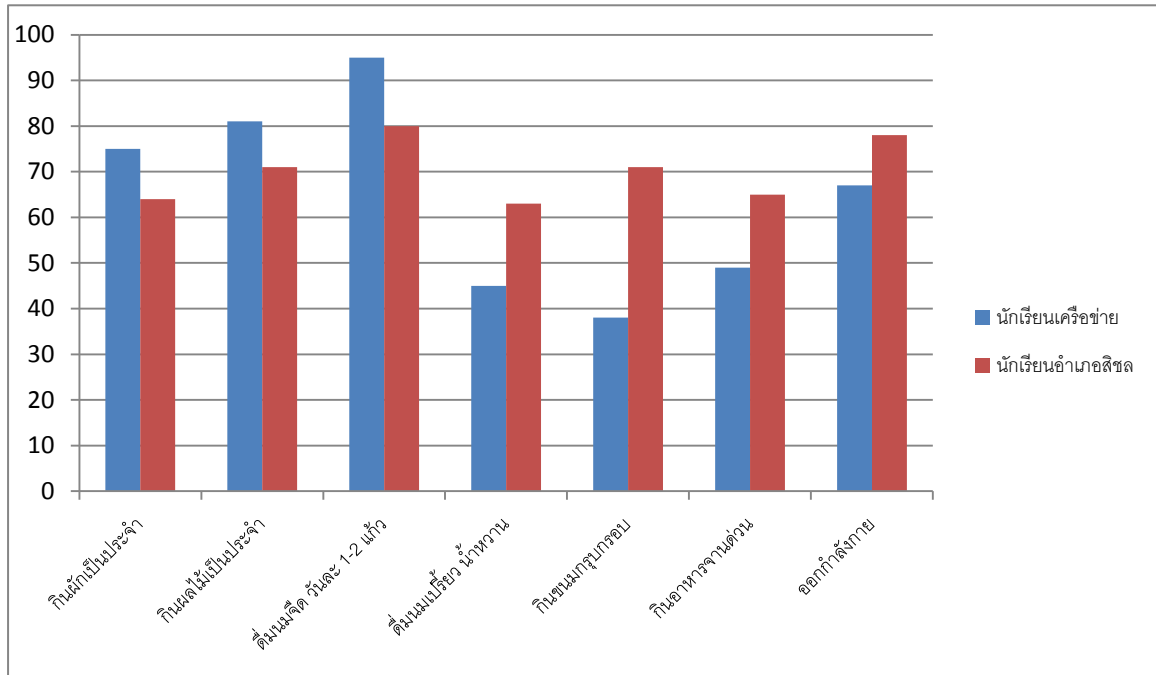
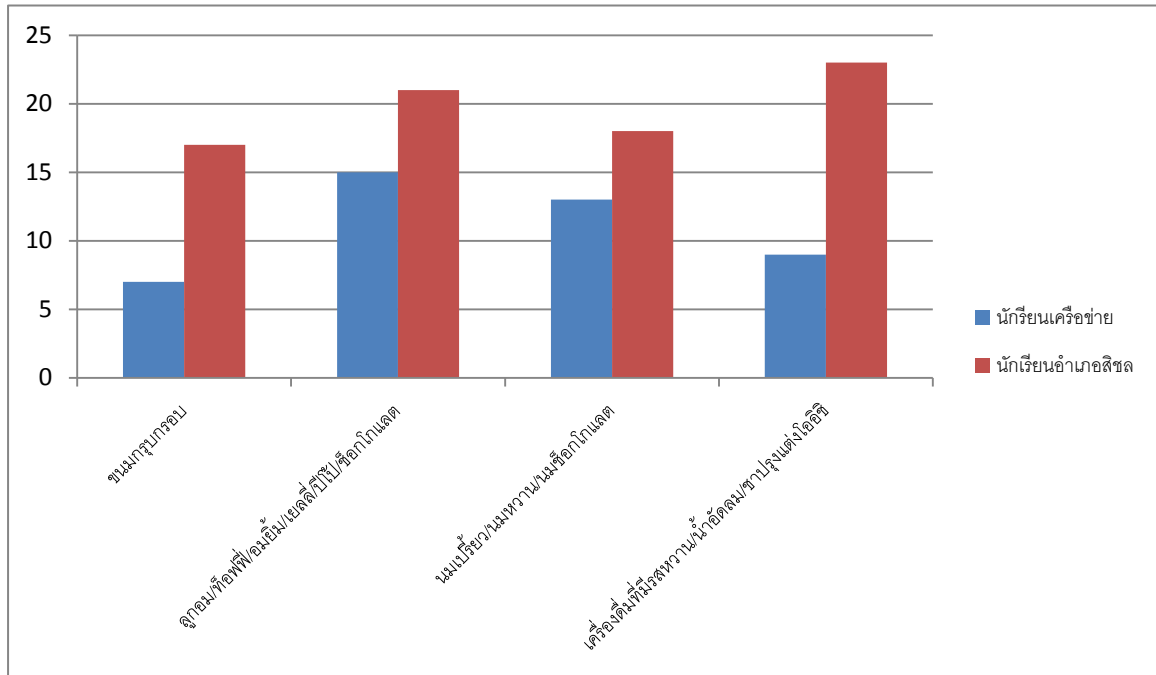


ผลเปรียบเทียบการสำรวจพฤติกรรมการบริโภคอาหาร



ผลการเปรียบเทียบข้อมูลพฤติกรรมการบริโภคอาหารของเด็กวัยเรียนพบว่านักเรียนเครือข่ายมีพฤติกรรมการบริโภคผัก ผลไม้และนมจัดเป็นประจำมากกว่านักเรียนโรงเรียนอื่นในอำเภอสิชล แต่พบว่านักเรียนเครือข่ายมีพฤติกรรมการบริโภคขนมกรุบกรอบ อาหารจานด่วน และดื่มนมเปรี้ยว น้ำหวาน น้ำอัดลมเป็นประจำน้อยกว่านักเรียนโรงเรียนอื่นในอำเภอสิชล ส่วนพฤติกรรมการออกกำลังกายพบว่านักเรียนเครือข่ายมีพฤติกรรมการออกกำลังกายเป็นประจำน้อยกว่านักเรียนโรงเรียนอื่นในอำเภอสิชล

ผลเปรียบเทียบการสำรวจอาหารในกระเป๋านักเรียน



ผลการเปรียบเทียบข้อมูลพฤติกรรมกรรมการพกขนมมาโรงเรียนของเด็กวัยเรียนพบว่า นักเรียนเครือข่ายมีพฤติกรรมกรรมการพกขนมและเครื่องดื่มที่เป็นปัจจัยเสี่ยงต่อการเกิดโรคฟันผุเป็นประจำน้อยกว่านักเรียนโรงเรียนอื่นในอำเภอสีชล