



# บันทึกข้อความ

ส่วนราชการ กลุ่มงานพัสดุ การกิจด้านอำนวยการ โรงพยาบาลสิชล โทร. ๐๗๕ ๓๓๕ ๘๐๐ ต่อ ๑๘๕,๑๙๐

ที่ นศ ๐๐๓๓.๒.๑(๒)/๑๓๒๕

วันที่ ๒๒ มีนาคม ๒๕๖๗

เรื่อง รายงานผลการปฏิบัติงาน ตามแผนการจัดซื้อจัดจ้างและการจัดหาพัสดุประจำปีงบประมาณ พ.ศ. ๒๕๖๗ (ไตรมาส ๑ และไตรมาส ๒)

เรียน ผู้อำนวยการโรงพยาบาลสิชล

ตามที่ โรงพยาบาลสิชล ได้รับจัดสรรงบประมาณรายจ่ายตามแผนจัดซื้อจัดจ้าง ประจำปีงบประมาณ พ.ศ.๒๕๖๗ โดยข้อมูล ณ วันที่ ๔ มีนาคม ๒๕๖๗ กลุ่มงานพัสดุได้ดำเนินการตามแผนการจัดซื้อจัดจ้างและการจัดหาพัสดุประจำปีงบประมาณ พ.ศ. ๒๕๖๗ (ไตรมาส ๑ และไตรมาส ๒) โดยมีรายละเอียดดังต่อไปนี้

## ๑. หมวดงบประมาณ (เงินงบประมาณ)

ในปีงบประมาณรายจ่ายประจำปีงบประมาณ พ.ศ. ๒๕๖๗ โรงพยาบาลสิชล ไม่ได้รับจัดสรรงบประมาณ สำหรับการจัดซื้อจัดจ้างในหมวดครุภัณฑ์และสิ่งก่อสร้าง แต่อย่างไร

## ๒. หมวดงบดำเนินงาน (เงินบำรุง)

ในปีงบประมาณรายจ่ายประจำปีงบประมาณ พ.ศ. ๒๕๖๗ โรงพยาบาลสิชล ได้รับจัดสรรงบประมาณรายจ่ายงบดำเนินงาน ตามแผนการจัดซื้อจัดจ้างฯ สำหรับไตรมาสที่ ๑ - ๒ โดยใช้เงินบำรุงโรงพยาบาลสิชล รวมเป็นเงิน ๑๗๕,๘๑๔,๐๘๒.๗๐ บาท (หนึ่งร้อยเจ็ดสิบล้านแปดแสนหนึ่งหมื่นสี่พันเก้าสิบบาทเจ็ดสิบบาท) โดยข้อมูล ณ วันที่ ๔ มีนาคม ๒๕๖๗ สามารถลงนามก่อหนี้ผูกพันได้รวมเป็นเงินจำนวน ๑๓๗,๙๐๐,๒๓๑.๑๒ บาท (หนึ่งร้อยสามสิบล้านเก้าแสนสองร้อยสามสิบบาทเจ็ดสิบบาท) รวมคิดเป็นร้อยละ ๗๘.๒๐ โดยมีรายละเอียดดังนี้

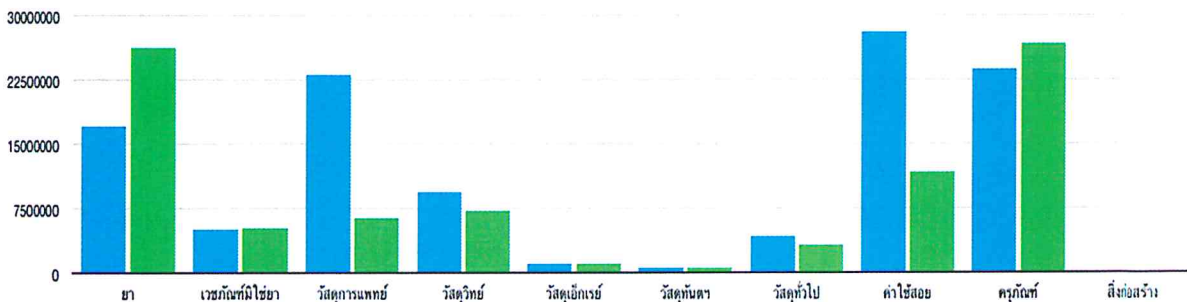
### ๑. สรุปแผน-ผลการจัดซื้อจัดจ้าง ไตรมาส ๑

รายงานความก้าวหน้าจัดซื้อจัดจ้าง ปีงบประมาณ 2567 (ไตรมาส 1)

รายการ	ยา	เวชภัณฑ์มีไซยา	วัสดุการแพทย์	วัสดุวิทย์	วัสดุเคมี	วัสดุทันตฯ	วัสดุทั่วไป	ค่าใช้สอย	ครุภัณฑ์	สิ่งก่อสร้าง
แผน	17222934	5208390	23127749	9394105	1085699	646263	4226403	28089750	23812800	0
ผล	26238870	5334639	6541531	7387422	1109026	562524	3290658	11818754	26878590	0
ร้อยละ	152	102	28	79	102	87	78	42	113	0

แผน  
ผล

แผน/ผล การจัดซื้อจัดจ้าง ปีงบประมาณ 2567 (ไตรมาส 1)

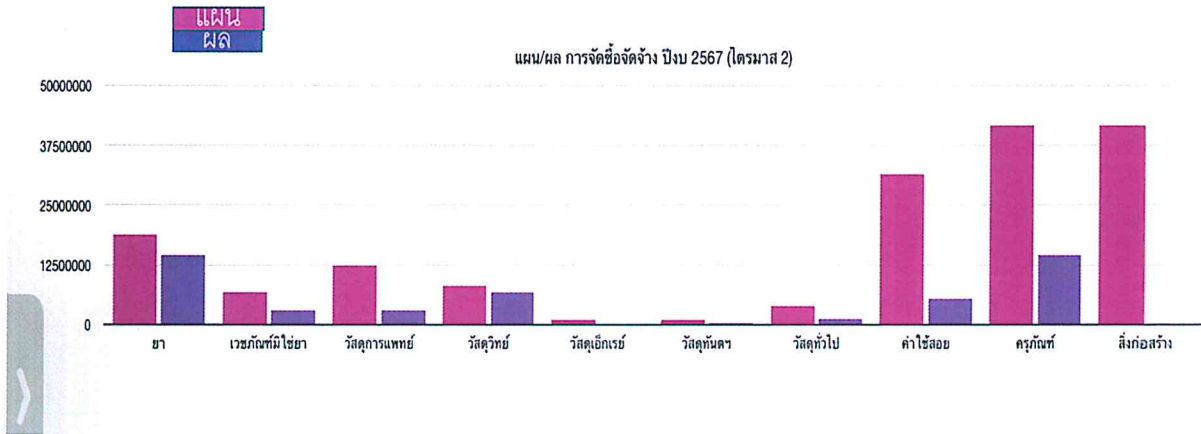


/๒.สรุปแผน-ผล....

## ๒. สรุปแผน-ผลการจัดซื้อจัดจ้าง ไตรมาส ๒


รายงานความก้าวหน้าการจัดซื้อจัดจ้าง ปีงบประมาณ 2567 (ไตรมาส 2)

รายการ	ยา	เวชภัณฑ์มีไซยา	วัสดุการแพทย์	วัสดุวิทย์	วัสดุเอ็กซเรย์	วัสดุทันตฯ	วัสดุทั่วไป	ค่าวัสดุ	ครุภัณฑ์	สิ่งก่อสร้าง
แผน	18741536	6660015	12351590	8155233	990790	883473	3940971	31369750	41535700	41535700
ผล	14484097	3035002	2930333	6703234	21000	329851	1291885	5507616	14435200	0
ร้อยละ	77	46	24	82	2	37	33	18	35	0




ทั้งนี้ กลุ่มงานพัสดุ ขอรายงานผลการปฏิบัติงาน ตามแผนการจัดซื้อจัดจ้างและการจัดหาพัสดุประจำปีงบประมาณ พ.ศ. ๒๕๖๗ (ไตรมาส ๑ และไตรมาส ๒) รายการงบลงทุนค่าครุภัณฑ์ สิ่งก่อสร้าง และงบดำเนินงาน ตามความละเอียดข้างต้น โดยทั้งนี้เพื่อให้เป็นไปตามแนวทงคุณธรรมและความโปร่งใสในการปฏิบัติงาน กลุ่มงานพัสดุจึงขออนุมัตินำข้อมูลประกาศเผยแพร่ต่อสาธารณะผ่านเว็บไซต์ของโรงพยาบาลลิขลต่อไป

จึงเรียนมาเพื่อโปรดทราบ และพิจารณาอนุมัติดำเนินการต่อไป

ลงชื่อ  หัวหน้ากลุ่มงานพัสดุ  
(นางสาวสาวิตรี บุญเกตุ)  
นักวิชาการพัสดุปฏิบัติการ

เรียน ผู้อำนวยการโรงพยาบาลลิขล  
- เพื่อโปรดทราบ และพิจารณาดำเนินการต่อไป

ทราบ/อนุมัติ

  
(นางศรีประดับ ศรีนำ)  
นักทรัพยากรบุคคลชำนาญการ ปฏิบัติหน้าที่  
รองผู้อำนวยการฝ่ายบริหาร

  
(นายจรูญ บุญเกตุ)  
ผู้อำนวยการโรงพยาบาลลิขล